

# سرب

## در محصولات وارداتی

سرب، فلز سنگینی است که ورود آن به بدن ممکن است باعث امراض خطرناک شود. ذرات سرب ناشی از برآمدگی و پوسته‌شدگی رنگ منبع اصلی آلودگی سربی است ولی اشیای دیگر نیز ممکن است آلوده به سرب باشند.

### بعضی ادویه و دواهای سنتی ممکن است حاوی سرب باشد



بسیاری از اشیایی که اغلب حاوی سرب تشخیص داده شده‌اند، به رنگ سفید، زرد روشن یا سرخ هستند. اقلامی که بر حسب وزن فروخته می‌شوند، از قبیل ادویه فله، و اقلامی که خارج از ایالات متحده فروخته می‌شوند، معمولاً حاوی میزان چشمگیری سرب هستند. از این اقلام می‌توان به موارد ذیل اشاره کرد:

- دارچین
- فلفل کامل
- پودر فلفل
- پودر کاری
- زردچوبه
- گشنیز
- حشرات خشک‌شده
- زیره سبز
- هفت-ادویه
- میخک
- دانه رازیانه
- آزارکون
- بالی گولی
- کندو
- پی-لو-آ
- گرتا

### بعضی سرامیک‌ها و سفال‌های سنتی ممکن است حاوی سرب باشند

بعضی ظروف نگهداری مواد غذایی و وسایل آشپزخانه ممکن است حاوی سرب باشند؛ از قبیل:

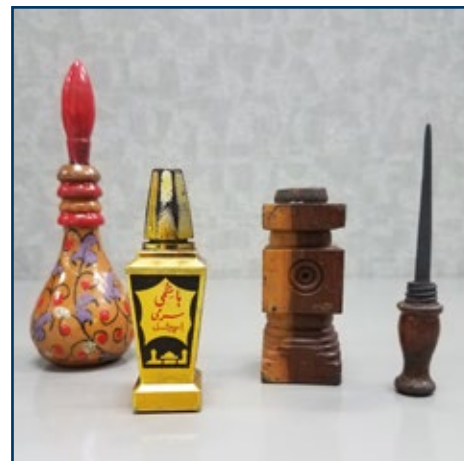
- ساخته‌شده و تزیین‌شده به وسیله اشخاص خارج از ایالات متحده
- خریداری‌شده از دست‌فروشان سرک یا بازار کهنه‌فروشی
- کهنه، پوسته‌شده یا درز رفته‌گی



## بعضی لوازم آرایش و پودرهای سنتی ممکن است حاوی سرب باشند

بعضی لوازم آرایش و پودرهای سنتی از قبیل سرمه سنتی تهیه شده از گالن ممکن است حاوی سرب باشند. اقلام ذیل نیز ممکن است حاوی سرب باشند:

- کجال
- کوم کوم
- سیندور
- سرمه
- تاناکا
- پودر پوجا
- رانگولی و ویبوتی



## بعضی شیرینی‌ها ممکن است حاوی سرب باشند



آب‌نبات‌های سراسر دنیا احتمالاً حاوی سرب هستند. بسیاری از آب‌نبات‌های حاوی سرب در مکزیکو و آسیا تهیه می‌شوند.

## بعضی طلسم‌های مخصوص و زیورآلات ممکن است حاوی سرب باشند

بعضی طلسم‌های مخصوص و زیورآلات دارای کاربردهای ذیل ممکن است حاوی سرب باشند:

- بخت
- محافظت
- مذهبی
- مد

