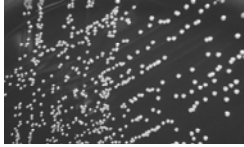


Brucellosis

¿Qué es la brucelosis?

La brucelosis es una enfermedad, causada por una bacteria, que afecta a diferentes tipos de animales, como ovejas, cabras, ganado vacuno,



Bacteria brucelosis

ciervos, alces, cochinos y perros. Sin embargo, también puede causar una enfermedad en los humanos, con síntomas similares a los de la gripe.

Las personas con brucelosis pueden tener fiebre, sudores, dolor de cabeza, dolor de espalda y debilidad física. En casos graves, el sistema nervioso central y el tejido que recubre el corazón pueden verse afectados. Una variedad de la enfermedad también puede provocar síntomas a largo plazo, como fiebres recurrentes, dolor de las articulaciones y fatiga. Los síntomas pueden aparecer en cualquier momento entre cinco y 60 días después de la exposición.

Los casos de brucelosis en humanos son raros, reportándose solamente entre 100 y 200 casos anuales en los EE.UU. Aunque la brucelosis puede hacer que Ud. se sienta muy enfermo, raramente es una enfermedad mortal.

¿Cómo se contrae la brucelosis?

Los humanos se pueden infectar con la bacteria de la brucelosis

- comiendo o bebiendo algo contaminado con la bacteria
- inhalando la bacteria
- a través de una herida que se infecta con la bacteria

La manera más común de contraer la enfermedad es bebiendo o comiendo leche o queso contaminados sin pasteurizar. También se puede contraer respirando la bacteria. Esto ocurre con menos frecuencia, pero puede ser un peligro para personas con determinados tipos de trabajo, como las que trabajan en laboratorios o en mataderos. Las heridas infectadas pueden ser un problema para los veterinarios, trabajadores de mataderos, o cazadores. Los cazadores la pueden contraer comiendo algo que ellos hayan contaminado accidentalmente con bacterias de la brucelosis de manera accidental al limpiar la caza.

También se podría exponer a la gente de manera deliberada a la brucelosis liberando la bacteria en el aire o poniéndola en la comida.

¿Se puede contraer de otras personas?

Es posible contagiarse de brucelosis de otras personas, pero es extremadamente raro. En raros casos, las madres lactantes pueden pasar la bacteria a sus bebés. La bacteria también puede transmitirse sexualmente.

¿Se puede tratar la brucelosis?

La brucelosis se puede tratar con antibióticos, pero toma mucho tiempo y el tratamiento puede ser difícil. Dependiendo de la gravedad del caso y de cuándo comenzó el tratamiento, la recuperación puede tomar desde unas semanas hasta unos meses.

Brucelosis – Página 2

¿Se puede prevenir la brucelosis?

No se dispone de una vacuna contra la brucelosis. Sin embargo, se puede reducir el riesgo de contraerla si se evita comer o beber leche, queso o helado sin pasteurizar cuando se viaja. Los cazadores deben llevar guantes de goma cuando manipulen los órganos internos de los animales.

¿Por qué se considera la brucelosis una posible arma terrorista?

La brucelosis puede hacer que la gente se enferme y mantenerlos alejados de su actividad normal durante mucho tiempo. Es fácil liberar la bacteria de forma que la gente se exponga a la enfermedad. Aunque raramente es mortal, puede hacer que muchas personas se enfermen. Sería difícil para la salud pública identificar y encontrar los brotes de brucelosis.

¿Qué debo hacer si creo que tengo brucelosis?

Las personas que creen que tienen brucelosis deben acudir al doctor. También debe ponerse en contacto con las autoridades locales si tiene cualquier razón para sospechar de actividades inusuales en relación con un brote de brucelosis o cualquier otra enfermedad grave.