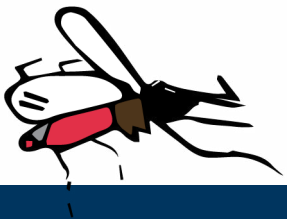


# KAMATA NDEGE SIO MALARIA

MALARIA INAZUIRIKA



## Unachoweza kufanya ili kujilinda:

- Tembelea daktari wako au kliniki ya usafiri wiki 4 hadi 6 kabla ya safari yako ya kimataifa.
- Kunywa dawa ulizoandikiwa na uepuke kuumwa na mbu.
- **Jua dalili:** maumivu ya kichwa, maumivu ya misuli, uchovu, kutetemeka, baridi, kichefuchefu, homa, kutapika, na/au kuharisha.