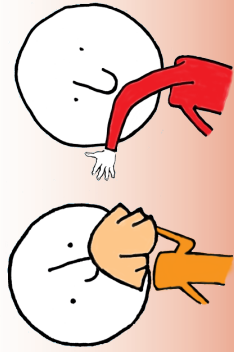


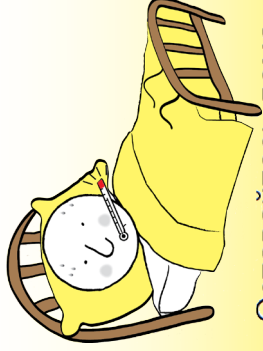
Борьба с гриппом



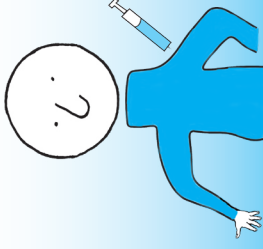
Прикрывайте рот и нос,
когда кашляете.



Мойте руки.

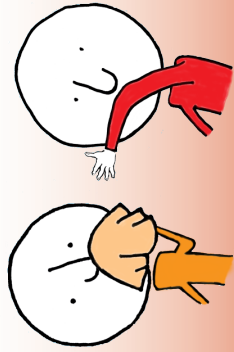


Оставайтесь дома,
если заболели.



Сделайте прививку.

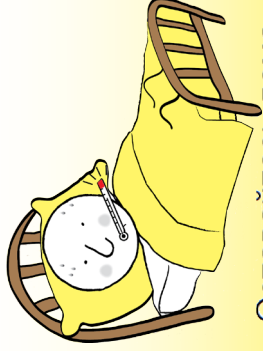
Борьба с гриппом



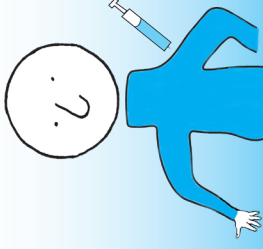
Прикрывайте рот и нос,
когда кашляете.



Мойте руки.

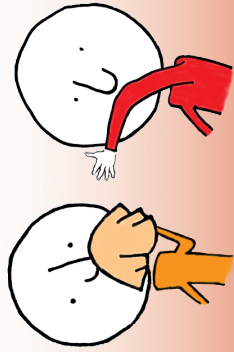


Оставайтесь дома,
если заболели.



Сделайте прививку.

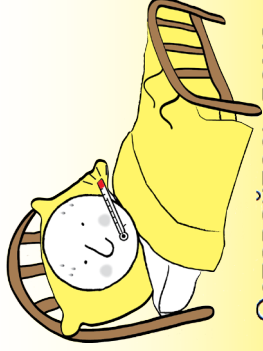
Борьба с гриппом



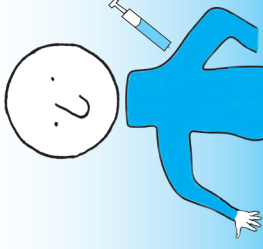
Прикрывайте рот и нос,
когда кашляете.



Мойте руки.

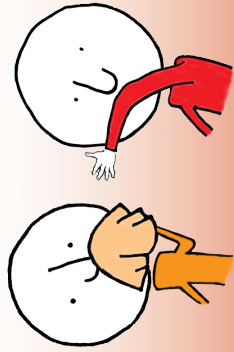


Оставайтесь дома,
если заболели.



Сделайте прививку.

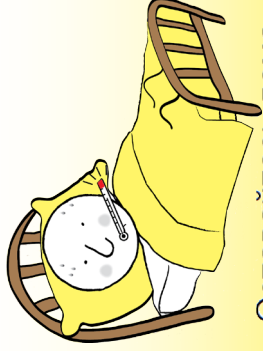
Борьба с гриппом



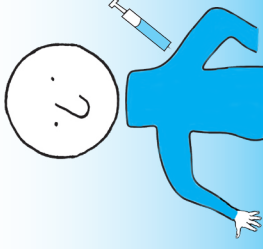
Прикрывайте рот и нос,
когда кашляете.



Мойте руки.



Оставайтесь дома,
если заболели.



Сделайте прививку.

FIGHT the FLU

Борьба с гриппом

Questions about flu?

Minnesota Department
of Health

www.mdhflu.com

Centers for Disease Control

www.cdc.gov

1-800-CDC-INFO
(800-232-4636)

TTY: 1-888-232-6348
24 hours/every day

Your city or county public
health department

FIGHT the FLU

Борьба с гриппом

Questions about flu?

Minnesota Department
of Health

www.mdhflu.com

Centers for Disease Control

www.cdc.gov

1-800-CDC-INFO
(800-232-4636)

TTY: 1-888-232-6348
24 hours/every day

Your city or county public
health department

FIGHT the FLU

Борьба с гриппом

Questions about flu?

Minnesota Department
of Health

www.mdhflu.com

Centers for Disease Control

www.cdc.gov

1-800-CDC-INFO
(800-232-4636)

TTY: 1-888-232-6348
24 hours/every day

Your city or county public
health department

FIGHT the FLU

Борьба с гриппом

Questions about flu?

Minnesota Department
of Health

www.mdhflu.com

Centers for Disease Control

www.cdc.gov

1-800-CDC-INFO
(800-232-4636)

TTY: 1-888-232-6348
24 hours/every day

Your city or county public
health department