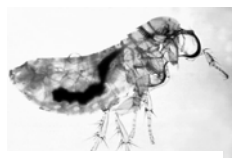


# Plague

## តើអ្វីជាភោគផ្នែក?

ផ្នែក ជាភោគដែលបណ្តាលមកពីបាក់តេរីយ៉ូង។ តាមធម្មតា ភោគនេះ ឆ្លងរាលដាលពីសត្វកណ្តុរ រឺស្រូវផ្សេងៗទៀតនេះ ទៅមនុស្ស ដោយសារ



ថែដែលមានភោគផ្នែក

ថែខាំ។ នៅពេលសត្វគូរទី១៥ ជម្ងឺនេះ បានឆ្លងពាសពេញពិភពលោក ៣ដងធំ សំលាប់

មនុស្ស១ភាគ៣ទៅ១ភាគ២នៃចំនួនប្រជាជន ដែលនៅកន្លែងភោគនេះកើតឡើង។

សូមអរគុណដល់អនាម័យនិងសភាពរស់ នៅដែលប្រសើរឡើងៗ ការកើតភោគនេះ វាកម្រមានណាស់ឥឡូវនេះ។ ក៏ប៉ុន្តែ មានទៅដល់២០០០នាក់ មានជម្ងឺ ដោយរួមទាំង១៥នាក់នៅខាង ត្បូងភាគខាងលិចនៃសហរដ្ឋ។

មានភោគផ្នែក៣បែប :

- **ប៊ូបនិកផ្នែក** ជាភោគបែបម្យ៉ាងដែលមាននៅតាមធម្មជាតិ ដែល កើតឡើង៧៥-៨៧ភាគរយនៃជម្ងឺ។ ភោគសញ្ញា ដែលមកភ្លាមៗ រួមទាំងគ្រុនក្តៅ អារ ខ្សោយ និងឈឺចុកចាប់ និងហើមក្រពេញ រឺ «បាបបូ» ។
- **សិបទឹកស៊ីមិកផ្នែក** — ក្លាយក្នុងឈាមដែលបណ្តាលមកពីបាក់ តេរីផ្នែក — វាមិនសូវមានកើតឡើងទេ។ វាកើតឡើងតិចជាង២០ ភាគរយ។
- **នូមនិកផ្នែក** ជាជម្ងឺដ៏ធ្ងន់-ប៉ុន្តែមិនសូវមានទេ។ វាតិចជាង១៤ ភាគរយនៃអ្នកអ្នកជម្ងឺផ្នែក។ ក៏ប៉ុន្តែ ភោគនេះគេបានឃើញថា ភោគ នេះជាលិទ្ធផលដែលពួក ភារិះជននឹងប្រើក្នុងការវាយប្រហារ។ ជម្ងឺនេះកើតមានឡើងនៅពេលបាក់តេរីចូលក្នុងស្បូត ដែល បណ្តាលឲ្យមានទឹកក្នុងស្បូតយ៉ាងរាបរហ័សហើយធ្ងន់។ ភោគសញ្ញានៃភោគទឹកក្នុងស្បូតផ្នែក មានគ្រុនក្តៅខ្លាំង ឈឺដើម ទ្រូង ក្អក ដកដង្ហើមផុតៗ ក្អកក្អាត់ទឹកឈាមឈាម រិស្សបោរ។ ប្រសិនបើមិនចាប់ផ្តើមព្យាបាលនឹងថ្នាំផ្សះក្នុងរវាង២៤ម៉ោងទេ អ្នកជម្ងឺនេះ អាចស្លុះហើយស្លាប់ឈឺនេះ។ សំរាប់អ្នកជម្ងឺដែលមិន

បានទទួលការព្យាបាលភ្លាមទេនោះ ឈឺនេះនៃការស្លាប់វាជិត ១០០ ភាគរយ។

ភោគសញ្ញានៃភោគផ្នែកទឹកក្នុងស្បូត ធម្មតាកើតមានឡើងក្នុងរវាង ១ថ្ងៃទៅ២ថ្ងៃ បន្ទាប់ពីបានឆ្លងបាក់តេរីនេះ។

## តើអ្នកឆ្លងជម្ងឺផ្នែកតាមរបៀបណា?

មនុស្សឆ្លងភោគ**ប៊ូបនិក**ផ្នែក តាមរយៈសត្វដែលមានជីវិត។ បាក់តេរីឆ្លង ដោយសារថែដែលមានភោគនេះខាំ ការខាំ រឺកកិតរលាត់ស្បែកដោយ សារសត្វដែលមានភោគ រឺបានប៉ះពាល់សត្វរាប់ស្តុយដែលមានភោគ។

មនុស្សឆ្លងភោគ**នូមនិក**ផ្នែកដោយសារដកដង្ហើមខ្យល់អាកាសមានទឹក ដែលមានបាក់តេរីផ្នែក។ ចំហាយទឹកត្រូវបានបញ្ចេញទៅក្នុងខ្យល់ អាកាសនៅ ពេលមនុស្សដែលមានភោគ រឺសត្វមានភោគ ក្អក។ ក៏ប៉ុន្តែ ប្រសិនបើ ភោគផ្នែកបានយកមកប្រើជាអាវុធវិញ បាក់តេរីបានត្រូវ បញ្ចេញទៅក្នុងខ្យល់អាកាស ដោយការប៉ុនប៉ង។

## តើអាចឲ្យអ្នកឆ្លងជម្ងឺនេះពីមនុស្សទៀត បានរឺទេ?

មែនហើយ មនុស្សឆ្លងភោគនេះ ដោយដកដង្ហើមចូលចំហាយទឹក នៅ ពេលមនុស្សដែលមានភោគនោះ ក្អក។

## តើហេតុអ្វីបានជាគេគិតថា ជម្ងឺនេះអាច យកមកប្រើជាអាវុធដ៏យោរយៅបាន?

ការយកមកប្រើភោគផ្នែកជាអាវុធផ្នែក បានត្រូវបានសិក្សា យ៉ាងតិចណាស់ ៦០ឆ្នាំ។ គេបានរាយការណ៍ថា ពួកជប៉ុនបានសាកប្រើគ្រាប់បែកមានចំ ហាយទឹកនៅសង្គ្រាមលោកលើកទី២ ដើម្បីឲ្យថែមានភោគនោះរាតដុត ពាសពេញ។ ប្រទេសសហរដ្ឋនិងសហភាពសូវៀតដើម បានបង្កើតឡើង នូវវិធីផ្សេងៗសំរាប់បញ្ចេញបាក់តេរីទៅក្នុងខ្យល់អាកាស នៅក្នុងឆ្នាំ ១៩៥០ និងឆ្នាំ១៩៦០។



Communications Office  
625 North Robert Street/Box 64975  
St. Paul, MN 55164-0975  
(651) 201-4989  
www.health.state.mn.us

# Plague – ទំព័រទី 2

ផ្នែកត្រូវបានយកមកគិតប្រើជាអាវុធ ពីព្រោះ :

- បាក់តេរីបានបញ្ចេញទៅក្នុងខ្យល់អាកាស ដែលមានឥទ្ធិពលនឹងធ្វើឲ្យឆ្លងដល់មនុស្សមួយចំនួន។
- បាក់តេរី ដែលបានបញ្ចេញទៅក្នុងខ្យល់អាកាស នឹងបង្កើតឡើងនូវរោគនូមនិកផ្នែក។
- រោគនូមនិកផ្នែក អាចឆ្លងពីមនុស្សម្នាក់ទៅម្នាក់ទៀត ដែលនាំឲ្យជម្ងឺនេះរាលដាលទៀត។
- នូមនិកផ្នែក គឺជាជម្ងឺដ៏ធ្ងន់មួយដែលមានការស្លាប់លឿន។
- អាសន្នរោគនូមនិកផ្នែក នឹងធ្វើឲ្យមានការភិតភ័យនិងចលាចលដ៏សំបើមមួយ។

សញ្ញាមុនបង្អស់នៃការវាយប្រហាររោគនូមនិកផ្នែក គឺឃើញមានមនុស្សមានបញ្ហាខាងសួតដ៏ធ្ងន់មួយ ស្វែងរកការព្យាបាល នៅពេល១ទៅ២ថ្ងៃបន្ទាប់ពីការវាយប្រហារ។ នៅពេលមានបញ្ហានោះ បាក់តេរីមិននៅក្នុងខ្យល់អាកាសទៀតទេ។ ប្រសិនបើគ្មានវិធានការណ៍រឹងមាំ និងការព្យាបាលច្បាស់លាស់ទេ មនុស្សដែលបានឆ្លងរោគនេះ នឹងត្រូវស្លាប់។

## តើអាចការពារកុំឲ្យមានជម្ងឺទាំងនេះបានរឺទេ?

គ្មានថ្នាំចាក់ការពារសំរាប់រោគផ្នែកនេះទេ តែមានការប្រឹងប្រែងដើម្បីបង្កើតថ្នាំនោះឡើង។ នៅពេលមនុស្សបានឆ្លងពីមនុស្ស វិសត្តដែលមានរោគ ថ្នាំផ្សះអាចយកមកប្រើដើម្បីការពារជម្ងឺនេះ ប្រសិនបើការព្យាបាលបានចាប់ផ្តើមភ្លាម។

បាក់តេរីផ្នែកដែលបញ្ចេញទៅក្នុងខ្យល់អាកាស អាចរស់បានច្រើនជាង១ម៉ោង។ បាក់តេរីនេះអាចកំចាត់បានដោយពន្លឺព្រះអាទិត្យ កំដៅ និងស្ងួត។ អ្នកអាចបន្ថយការឆ្លងប្រសិនបើអ្នកដោះចេញនូវសំលៀកបំពាក់ ហើយងូតទឹកផ្តាសាយ នៅក្នុងរយៈពេលតិចជាង១ម៉ោងដែលបានឆ្លងភ្លាម។ ក៏ប៉ុន្តែ អ្នកត្រូវតែប្រើថ្នាំផ្សះជាវិធីការពារ។

## តើអាចព្យាបាលជម្ងឺផ្នែកនេះបានរឺទេ?

បែបរោគផ្នែកទាំងអស់ អាចព្យាបាលបានដោយប្រើថ្នាំផ្សះ។ ក៏ប៉ុន្តែ មនុស្សដែលមានឆ្លងរោគនូមនិកផ្នែក ត្រូវតែព្យាបាលក្នុងរវាង២៥ម៉ោងបន្ទាប់ពីគេបានឃើញមានរោគសញ្ញា។ ប្រសិនបើមិនបានព្យាបាលទេ រោគនូមនិកផ្នែកតែងតែធ្វើឲ្យមានគ្រោះថ្នាក់ធ្ងន់។

## តើគួរឲ្យខ្ញុំធ្វើអ្វី ប្រសិនបើគិតថា ខ្ញុំប្រហែលបានឆ្លងជម្ងឺផ្នែកហើយនោះ?

ប្រសិនបើអ្នកបានឆ្លងរោគផ្នែក វាមិនច្បាស់ទេថា អ្នកនឹងរស់។ ក៏ប៉ុន្តែ ប្រសិនបើអ្នកធ្វើជាអ្នកបានឆ្លង សូមទាក់ទងជាមួយបណ្ឌិតរបស់អ្នកភ្លាម។ ប្រសិនបើអ្នកមានឃើញកាលៈទេសៈ វិសកម្មភាពសង្ស័យ សូមរាយការណ៍ដល់ក្រសួងសមត្ថកិច្ចតំបន់របស់អ្នក។