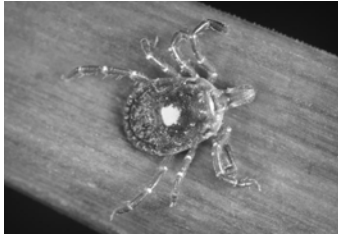


Tularemia

Tularemia yog dabtsi?

Tularemia yog ib yam kab mob uas tshwm sim los ntawm ib yam kab mob uas tawv heev thiab kis tau yooj yim. Cov kab mob no muaj sia



Zuam los yeej muaj kab mob tularermia thiab

nyob li ob peb asthiv ntawm tej quav nyab, dej, av, lossis cov tsiaj uas tuag lawm. Kev uas tularemia yuav ua rau yus mob li cas yog nyob ntawm seb koj kis los li cas xwb. Nws kuj ua tau kom nqaij ua paug (ulcers), qa o (lymph glands) thiab mob, qhov muag kub lug, qa mob, qhov ncauj tawm, lossis mob ntsws (pneumonia). Yog tias koj nqus tau cov pa phaj nyaj, yuav ua tau kom koj cia li ua npaws, ua daus no, mob taub hau, mob nqaij, mob pob txha, hnoov qhuav qhuav, thiab tsi muaj zog zuj zus. Yog tias tus mob ntawd dhau mus uas kev mob ntsw (pneumonia) lawm, tus kab mob tularemia yuav ua rau kom yus mob hauv siab, tso zis tau ntshav, ua pa nyuaj lossis ua tsis tau pa.

Qhov uas yuav ua rau koj mob ntawd yuav siv sijhawm li ntawm peb rau tsib hnuv tom qab koj raug cov kab mob no, tiamsis nws ua rau kom yus mob li ntawm ib mus rau 14 hnuv tom qab uas raug tus kab mob no los tau thiab.

Yog tias tsis xuas tshuaj tua kab mob kho, cov neeg uas mob ntsws–lossis cov uas raug tus kab mob tularemia–yuav mob nyhav heev. Yog tias tsis kho, 30 rau 60 feem pua ntawm cov neeg uas muaj tus mob no tuag tau.

Ib xyoos twg, li ntawm 200 tus neeg hauv ntiajteb no tau mob tularemia los ntawm ntau yam heev–feem ntau nyob rau ntawm sab hnuv poob (western) thiab sab qab teb (south-central) hauv tebchaws Mekas no. 10 xyoo dhau los no, muaj li 5 khej (case) neeg mob tus kab mob no hauv tebchaw Meska.

Ua li cas yus thiaj mob tau tularemia?

Kab mob Tularemia yog ib yam kis tau yooj yim kawg–tsawg tshaj li 10 rau 50 tus kab mob xwb ces yeej ua tau rau yus mob. Cov niam kab mob no tshwm sim los ntawm tej yam tsiaj me xws li nas (voles), nas tsuag, na kos, luav, thiab tej tsiaj uas zoo li luav (hares).

Tibneeg kis tau los ntawm kev uas:

- Ntsuam tom, yoov tom thiab lwm yam kab tom
- Kov tej tsiaj uas mob lawm lossis kov tej tsiaj mob uas tuag lawm
- Noj lossis kov tej zaub mov, dej lossis av uas raug tus kab mob no lawm
- Nqus tau cov pa kab mob no ntawm chav kuaj xyuas (laboratory) lossis tej chaw zoo li no

Yuav siv kab mob tularemia no los ua tsov rog no yog tso tawm rau saum cua kom neeg nqus tau, nyob rau cheeb tsam uas muaj neeg coob.



Communications Office
625 North Robert Street
PO Box 64975
St. Paul, MN 55164-0975
(651) 201-4989
www.health.state.mn.us

Tuleremia – Nplooj 2

Yus kis puas tau ntawm lwm tus los?

Kev uas sib kis ib tug rau ib tug yeej ib txwm tsis tau muaj dua li. Ntseeg tau tias tom qab uas xub tso cov kab mob no tawm lawm, yuav tsis muaj kev sib kis ntxiv mus. Ntseeg tau tias cov kab mob uas tso tawm rau saum cua yuav nyob tsis ntev.

Vim li cas thiaj xav tias tsam lawv siv los ua tsov rog?

Txawm tias yog ib yam uas ua nyuaj heev, kev tso tus kab mob tularemia no rau saum cua–rau tej chaw uas muaj neeg coob–yog ib lub tswv yim zoo rau kev ua rog.

Thawj qhov uas paub meej tias siv tus kab mob tularemia no ua rog lawm yog thaum uas muaj neeg ib sib ib huam tuaj kho mob tom qab li peb mus rau tsib hnub uas raug tus kab mob no. Muaj coob leej ntau tus tuag tau yog tias lawv tsis mus muab tshuaj tua kab mob los kho.

Lub koom haum The World Health Organization (WHO) kwv yees tias yog tso tus kab mob tularemia li 50 kilograms (110 lbs.)–rau saum tej cua hauv ib lub nroog uas muaj tsib lab (million) tus neeg nyob–yuav ua rau kom muaj teeb meem loj. LEEJTWG thiaj ntseeg tias kev siv tshuaj tua li no yuav ua rau 250 khej (case) uas neeg mob nyhav, thiab ua rau 19 phav tus neeg tuag tau.

Kab mob Tularemia muaj ob peb yam uas chaw ua haujlwm U.S. Centers for Disease Control thiab Prevention (CDC) siv los xyuas seb puas yog kev siv tshuaj ua tsov rog:

- Muaj kev yooj yim ua kom neeg sib kis tau, txawm tias kis tsis tau ntawm ib tug rau ib tug
- Qhov no yuav ua tau rau ntau tus muaj mob, suav kev ploj tuag coob heev
- Nws yuav ua tau rau kom neeg ceeb loj thiab cuam tshuam kev sib xyuas
- Yuav tau xyuam xim tshwj xeeb npaj tos tsam neeg siv tularemia los ua kev siv tua.

Kho puas tau?

Siv tau tshuaj tua kab mob los kho kev mob ntsws thiab lwm yam kab mob tularemia. Yog tias tsis kho, 30 rau 60 feem pua ntawm cov neeg uas mob li no tuag tau. Yog tias kho no, cov neeg uas tua los ntawm tus kab mob no tsawg tshaj li 2 feem puas.

Tiv thaiv puas tau kom tsis txhob mob?

Tamsim no tsis muaj tshuaj xav kom pejxeem tsis txhob mob. Chaw ua haujlwm U.S. Food thiab Drug Administration tab tom nrhiav kev sim xav tshuaj rau cov neeg uas ua haujlwm hauv chav kuaj (lab).

Kuv yuav ua li cas yog kuv xav tias kuv kis tau tus kab mob tularemia lawm?

Yog tias koj kis tau tularemia lawm, feem ntau koj yeej tsis paub li. Tiamsis, yog koj txhawj xeeb txog qhov no, nrog koj tus kws kho mob tham. Yog koj pom tej yam txawv txawv hauv cheeb tsam chaw koj nyob–suav tag nrho kev siv kab mob los ua tsov rog no–qhia rau cov tub ceeb xwm hauv koj lub zos.