

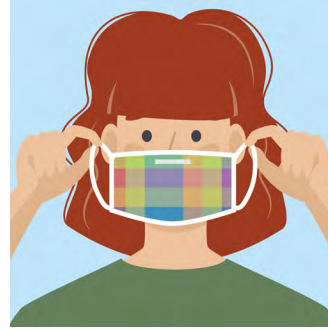
Cómo usar su mascarilla de forma segura



Paso 1: Lave o desinfecte sus manos.



Paso 2: Asegúrese de que la parte superior de la mascarilla está sobre su nariz y la parte inferior bajo la barbilla.



Paso 3: Coloque la mascarilla sobre su nariz y boca antes de acomodar las bandas en las orejas o de amarrar la tira detrás de la cabeza.



Paso 4: Acomode la mascarilla para que cubra completamente la nariz, la boca y la barbilla.



Paso 5: Algunas mascarillas se pueden ajustar en la parte superior. Presione con sus dedos la parte superior de la mascarilla para ajustarla alrededor de su nariz.



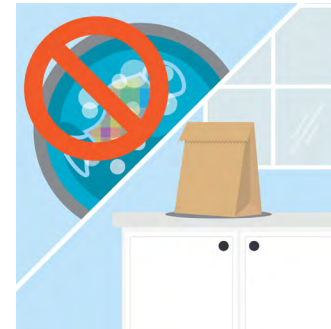
Paso 6: No toque la mascarilla mientras la tenga puesta. Ajuste las bandas para las orejas o las tiras para la cabeza si necesita un mejor ajuste.



Paso 7: Para quitarse la mascarilla retire las bandas de las orejas o desate las tiras para la cabeza. No toque el frente.



Paso 8: Lave la mascarilla de tela cada vez que la use. Descarte las mascarillas desechables.



Paso 9: Si no va a volver a usar la mascarilla N95 o KN95, guárdela en una bolsa de papel. No la lave.



Paso 10: Lave o desinfecte sus manos de nuevo.